

# 温水床暖房で寒い冬も快適！

## 床暖房にはこんなメリットが！

### 快適さ「バツグン！」

やわらかい暖かさで、足もとからムラなくあたためます。ふく射熱効果で身体の芯までポカポカ、やさしい



### 頭寒足熱が「理想的」

足を温めると身体の血流が良くなり、血液が頭を巡り、頭で冷やされた血液が足に戻って来ることで、血液の循環が良くなり自然治癒力が活性化されます。



### 温風が出なくて、とっても「クリーン」

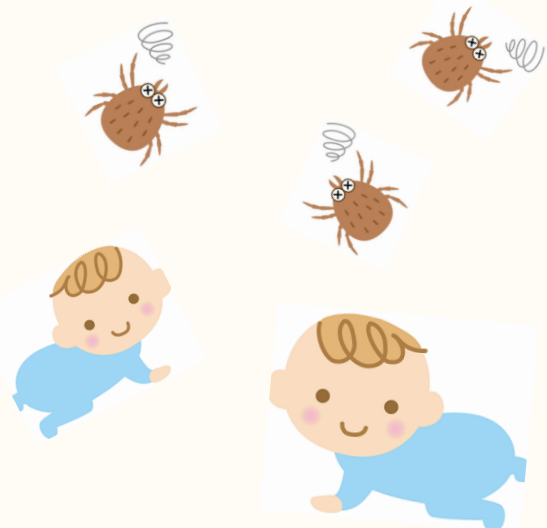
ハウスダストはアレルギーの原因のひとつです。ホコリはできるだけ抑えたいもの。温風が出ないので、乾燥しがちな季節でもこちよく過ごせ、ホコりを巻き上げません。赤ちゃんや年配の方にも嬉しい暖房です。

### 気になる「ダニ」を寄せ付けない！

床表面温度が室温より高い為、床面付近の湿度が低くなります。

そのため、床仕上げをカーペット敷きにした床暖房では、高い温度と低い湿度を嫌がって表面付近にダニが出てきます。

出てきたダニは、掃除機で簡単に吸い取ることが出来ます。



### 「豊富」な床仕上げ材

床材のバリエーションも豊富で、フローリング、コルク、カーペット、畳、そして玄関や浴室には大理石、タイルなどインテリアやお好みにあわせて選べます。



フローリング

カーペット

畳

大理石

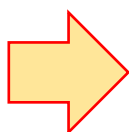
買い替えるなら  
やっぱりガス！

# ガス暖房で作る 暮らしのぬくもり



灯油 boiler をお使いの皆様！！こんなお悩みございませんか？

- 給油の手間を省きたい
- オイルタンクの更新時期
- 場所をとるオイルタンク



**ecoジョーズ** へのお取替えですべて解決！

エコジョーズとは・・・  
少ないガス消費量で効率よくお湯を  
沸かす省エネ性に優れた給湯器です！

灯油配達の手配、給油の手間いらず！  
オイルタンクレスですっきりスペース！



## 高効率

約80%程度だった  
給湯熱効率が

**95%へアップ**

## 節約

ガスの使用量は  
従来型給湯器に比べて

**↓15%カット**

## 環境性

CO2排出量は  
従来型給湯器に比べて

**↓15%削減**

浴室暖房乾燥機 ～浴室の寒さをやわらげ、ヒートショックの対策に役立ちます～

**急激な温度変化は危険！寒暖差をなくすことが重要です**

特に冬の入浴は、温度の変化によって血圧が急激に  
上昇・下降したりするため、心臓に大きな負担がかかってしまいます。  
浴室を入浴前に温めて、ヒートショックの予防をしましょう！



浴室暖房乾燥機  
Rinnai RBH-C338K1DP

屋外壁掛型  
ガス暖房専用熱源機  
Rinnai RH-61W(A)

冬だけじゃない！

**浴室暖房乾燥機は一年中大活躍 !!**

暖房

パワフルな温水の力で、浴室をすばやく暖めます  
(15分で約35℃)

衣類  
乾燥

乾燥機能で洗濯物もカラッとさわやか！

換気

梅雨の時期は換気機能でカビ・湿気・ニオイ対策

涼風

涼風機能で蒸し暑い夏でも風呂上がりすっきり！