

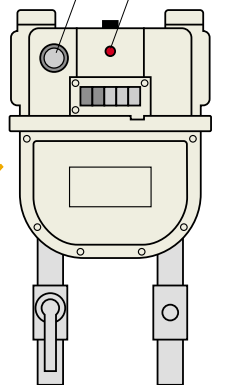
Q&A べんりメモ

こんなときはご確認ください！

ガスが出ない（点火しない）時は、故障？と思う前にご確認ください。

復帰ボタン
表示ランプ
(赤いランプ)

- ガスが出ている音、またはガスの匂いがしますか？
- マイコンメーターは点滅していませんか？
- ガスの元栓は開いていますか？
- 他のガス機器は点火しますか？
- 乾電池は切れていませんか？

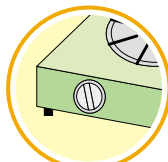


◎ガスが止まって、マイコンメーターの赤いランプが点滅していたら、以下の手順で復帰作業をして下さい。

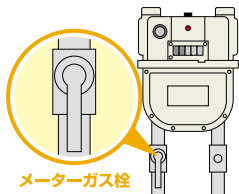
- 1 すべてのガス機器を止めて、器具のそばにあるガス栓を閉めてください。
屋外の機器も忘れないでください。
ただし、メーターガス栓は閉めないでください。
- 2 復帰ボタンのキャップを外し、ボタンを奥までしっかり押し、ランプの点灯を確認したらすぐに手を離してください。
- 3 約3分間お待ちください。
この間、ガス機器は使用しないでください。
ランプの点滅が終わるとガスが使えます。
(ランプ点滅中にガス機器を使用すると、またすぐにガスが止まることがありますので、点滅中はガス機器を使わないでください。)



ガス栓



器具栓



メーターガス栓

★正常に復帰しない場合や、ご不明な点がある場合は、鶴岡ガスまでご連絡ください。

TEL : 0235-25-0011

ガス臭いと感じたら

ガスのにおいがするときは、ガス漏れが発生している可能性があります。危険防止の為、以下の行動をお願いします。

①火気厳禁

絶対に火気を近づけないでください。タバコもすぐに消してください。

②着火源に触れない

引火する恐れがあるので、換気扇や電灯等のスイッチには絶対に手を触れないでください。

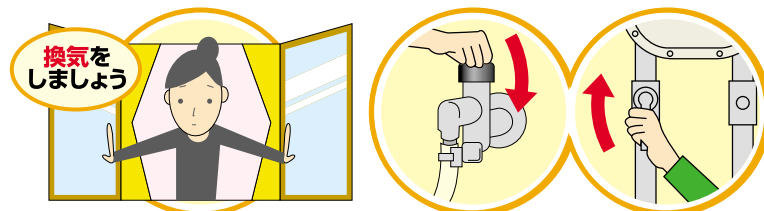


③窓を開ける

窓や戸を大きく開けて、部屋の空気を入れ替えてください。

④ガス栓の閉止

ガス栓、メーターガス栓を閉めます。



⑤すぐに鶴岡ガスにご連絡下さい。伝えていただくのは次の項目です。

①あなたのお名前

②ご住所(ガスの臭いを感じている場所)

③ご近所の目じるし(目標物)

④その場の状況